

電機工程系

Department of Electrical Engineering

智慧型控制

Intelligent Control

智慧型電機控制研究室 Intelligent Electric Machine Control Lab.



O: 綜科 505 #2126

L: 綜科 505 #2126

王順源 博士
Dr. Shun-Yuan Wang

國立台灣大學
National Taiwan University

sywang@ntut.edu.tw

<http://www.ee.ntut.edu.tw/teacher/teacher2.php?tsn=15>

研究領域

模糊控制、類神經網路、小腦模型控制器、灰色系統、電動機控制驅動系統設計

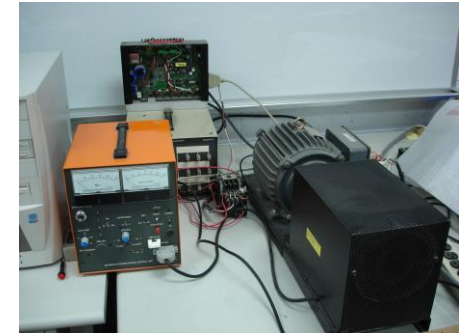
近期研究主題

- 自組織模糊控制器設計
- 模糊CMAC設計
- 自組織CMAC設計
- 遞回式CMAC設計
- 感應電動機向量控制
- 切換式磁阻馬達控制

- Research Area Fuzzy control, Neural network, Cerebellum model articulation controller, Grey system, Design of motor control drive system.

Recent Topics

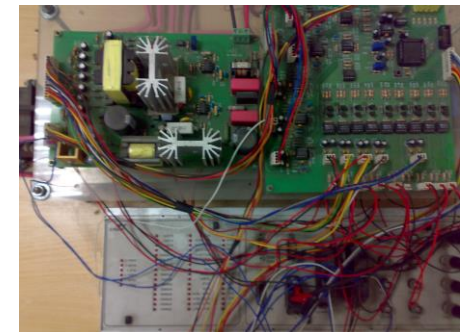
- Design of self-organizing fuzzy controller
- Design of fuzzy CMAC
- Design of self-organizing CMAC
- Design of recursive CMAC
- Induction motor vector control
- Switched reluctance motor control



感應電動機向量控制系統
Induction motor vector control system



切換式磁阻馬達控制系統
Switched reluctance motor control system



馬達驅動系統
Motor drive system